

COMUNE DI PEVERAGNO

- Provincia di Cuneo -

Ricognizione periodica delle partecipazioni pubbliche detenute al 31.12.2022

(articolo 20, comma 1 e seguenti, D.Lgs. 175/2016 e s.m.i. - T.U.S.P.)

RELAZIONE TECNICA

Il Comune di Peveragno partecipa al capitale delle seguenti società:

- Azienda Cuneese dell'Acqua s.p.a. - A.C.D.A. s.p.a. (con una quota dello 0,29996%)
- Azienda Cuneese Smaltimento Rifiuti s.p.a. - A.C.S.R. s.p.a. (con una quota del 2,70%)
- Azienda Turistica Locale del Cuneese "Valli alpine e città d'arte" - Soc. Consortile a r.l. (con una quota dello 0,34%)

Partecipa inoltre indirettamente, per il tramite di A.C.D.A. s.p.a., alla Società Consorzio Gestori Servizi Idrici Soc. Consortile a r.l. - CO.GE.S.I. s.c.r.l..

Per completezza, si precisa che il Comune di Peveragno partecipa a:

- Unione Montana "Alpi del Mare"
- Consorzio Socio Assistenziale del Cuneese
- Istituto Storico della Resistenza e Società Contemporanea di Cuneo
- Consorzio Ecologico Cuneese
- Ato4Cuneese

La partecipazione ai predetti Consorzi, trattandosi di "forme associative" di cui al Capo V del Titolo II del d.lgs. 267/2000 (TUEL), non è oggetto della ricognizione delle partecipazioni.

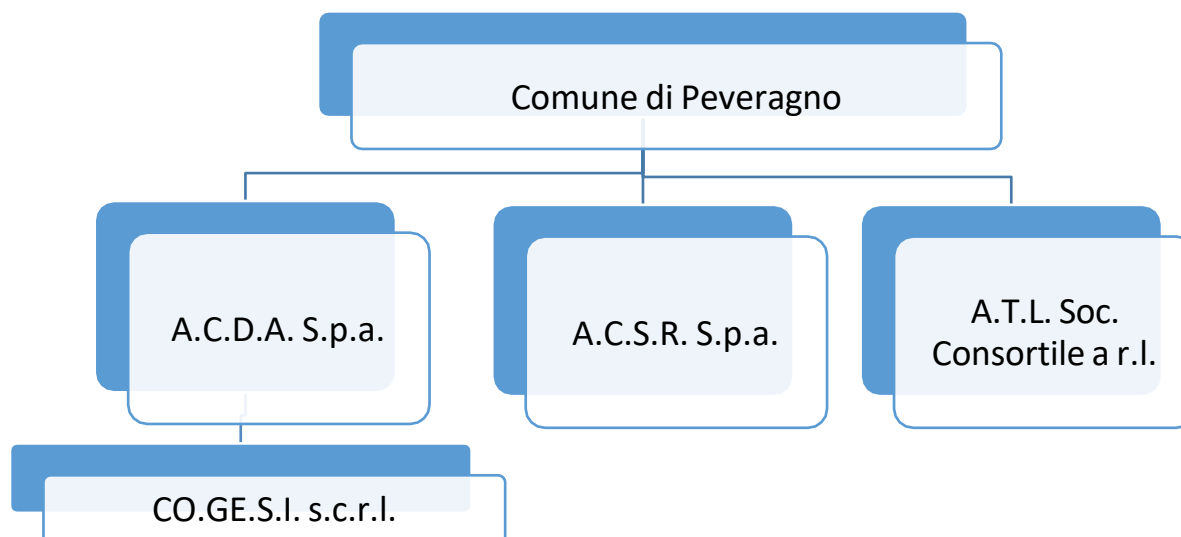
Come comunicato con nota acquisita al protocollo dell'Ente n. 12858 del 13/11/2023, l'A.C.S.R. S.p.a detiene una quota di partecipazione di € 5.000,00, pari al 33,34% della società di rete denominata Ambienteinrete.

Si tratta di una rete d'impresa costituita a mezzo contratto di rete in data 08/02/2019, tra 3 società completamente pubbliche.

Inoltre detiene una quota di partecipazione di € 5.000,00 pari al 5,56% di Utility Alliance del Piemonte, con ingresso nella rete in data 11/07/2022. Questa rete d'impresa è costituita da aziende completamente pubbliche del Piemonte operanti nel campo Rifiuti, Acqua e Multiutility.

Trattandosi di rete d'impresa supporta le società iscritte in caso di necessità e sviluppo della loro attività e non è soggetta alla ricognizione periodica oggetto del presente provvedimento. Il valore che si trova nello stato patrimoniale come partecipazioni è la quota con cui ACSR partecipa alla rete.

Si riporta la rappresentazione grafica della struttura delle società partecipate direttamente e indirettamente possedute:



Inoltre, si riporta una tabella riepilogativa di tutte le partecipazioni detenute direttamente nonché delle partecipazioni detenute indirettamente:

PARTECIPAZIONI DIRETTE

NOME PARTECIPATA	CODICE FISCALE	% PARTECIPAZIONE
Azienda Cuneese dell'Acqua s.p.a. - A.C.D.A. s.p.a.	80012250041	0,29996%
Azienda Cuneese Smaltimento Rifiuti s.p.a - A.C.S.R. spa	02964090043	2,70%
Azienda Turistica Locale del Cuneese "Valli Alpine e città d'arte" - Soc. Consortile a r.l.	02597450044	0,34%

PARTECIPAZIONI INDIRETTE detenute attraverso A.C.D.A. s.p.a

NOME PARTECIPATA	CODICE FISCALE	% PARTECIPAZIONE
Società Consorzio Gestori Servizi Idrici Soc. Consortile a r.l. - CO.GE.SI s.c.r.l.	03434470047	0,16183%

Le partecipazioni societarie di cui sopra sono oggetto della revisione ordinaria annuale.

Al fine di provvedere a tale revisione sono state richieste alle singole società le schede di dettaglio denominate "Scheda di revisione periodica" e "Scheda di partecipazione" con riferimento alla data del 31/12/2022.

Tali documenti sono pervenuti ai protocolli n. 13980 del 07/12/2023 (A.T.L.) – n. 14224 del 13/12/2023 (A.C.D.A. e CO.GE.S.I.) – n. 14258 del 13/12/2023 (A.C.S.R.) e si allegano quali parte integrante e sostanziale di questa relazione.

Non essendoci rappresentanti del Comune di Peveragno all'interno degli organi di governo delle partecipate, viene omessa la "Scheda Rappresentante".

Alla luce dei dati analizzati, con riferimento alle partecipazioni societarie detenute alla data del 31.12.2022, si conferma il possesso da parte dell'ente e il loro mantenimento nel rispetto dei principi di cui al T.U.S.P.

Non sono pertanto necessarie azioni di razionalizzazione.

Peveragno, 15/12/2023

IL RESPONSABILE DEL SERVIZIO FINANZIARIO
Dott.ssa Barbara BERSANO